

PROMAN Software GmbH
Software für Projektmanagement
und Bauprojektanwicklung



PROMAN Besprechungsbericht in der PROMAN Cloud

- Anleitung zur Anmeldung
- Registrierung der remote APP
- Nutzung von lokalen Daten (z.B. PDF, Bilder usw.)
- eMail Versand

Version 1.1

Jänner 2021

Inhaltsverzeichnis

1. Allgemein.....	3
2. Anmeldung	3
2.1. Anmeldung im Browser	3
2.2. Anmeldung über remote APP.....	4
3. Nutzung auf Apple	7
4. Nutzung von lokalen Daten (z.B. PDF, Bilder usw.)	16
5. Versand von eMail.....	18
6. Passwort Ändern	19
7. Support.....	19

1. Allgemein

Dieses Dokument beschreibt wie man die Applikationen auf PROMAN Cloud Lösung erreichen kann.

2. Anmeldung

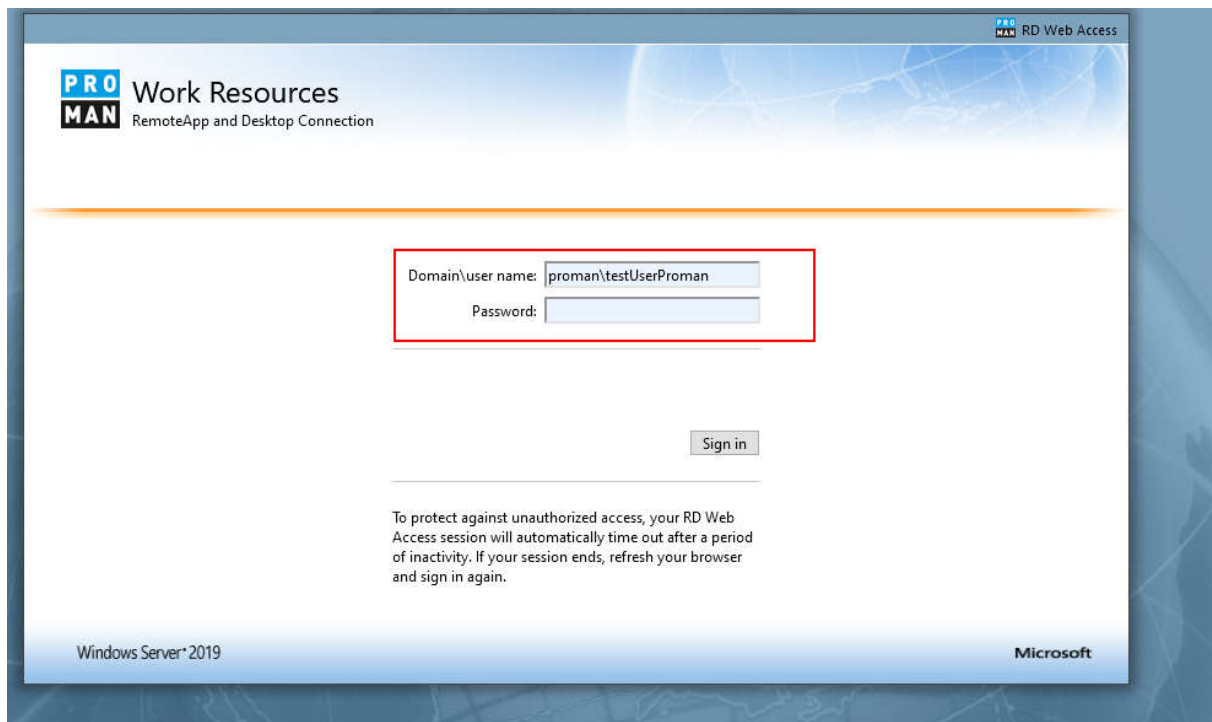
Die PROMAN Cloud Applikationen können auf 2 Wege erreicht werden

- Über einen Browser
- Oder komfortabel als remote APP direkt in Windows oder Mac OS registriert

2.1. Anmeldung im Browser

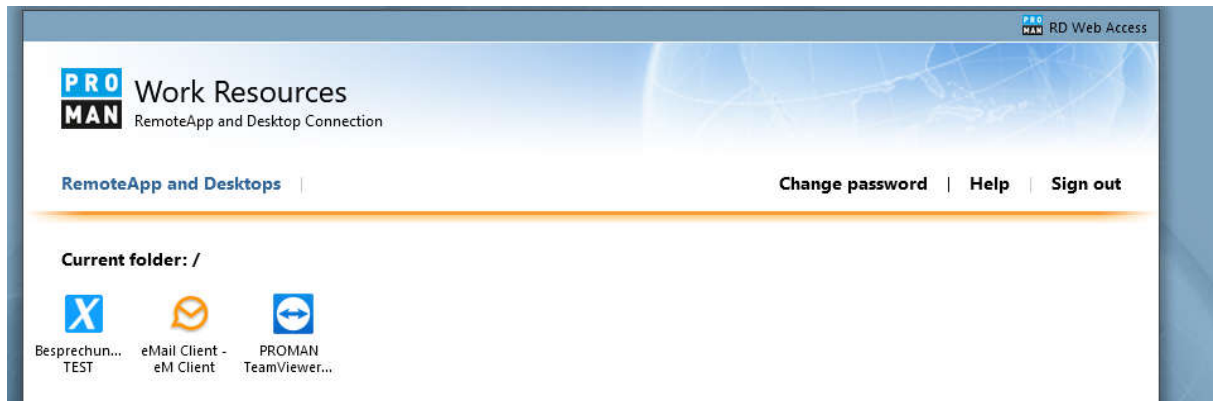
Mit folgender Adresse kann man die Anmeldeseite erreichen:

<https://pmhosting.proman.at/RDWeb/Pages/en-US/default.aspx>



Die Zugangsdaten erhalten sie direkt bei der Demo Anfrage oder über die PROMAN - Hotline, wenn sie bereits eine Cloud oder ein Hosting PRODUKT gekauft haben.

Nach der Anmeldung sehen sie die für sie freigegebenen Applikationen z.B.:



Mit einem Klick auf die gewünschte Applikation, z.B. „Besprechungsbericht“ wird diese Applikation „gestartet“. Im Browser bedeutet dies, dass eine Datei heruntergeladen wird. Diese Datei müssen sie dann mit einem Doppelklick ausführen.

Im Anschluss erfolgt eine erneute Anfrage ob sie dem PROMAN Server vertrauen und sie werden aufgefordert erneut ihre Zugangsdaten einzugeben.

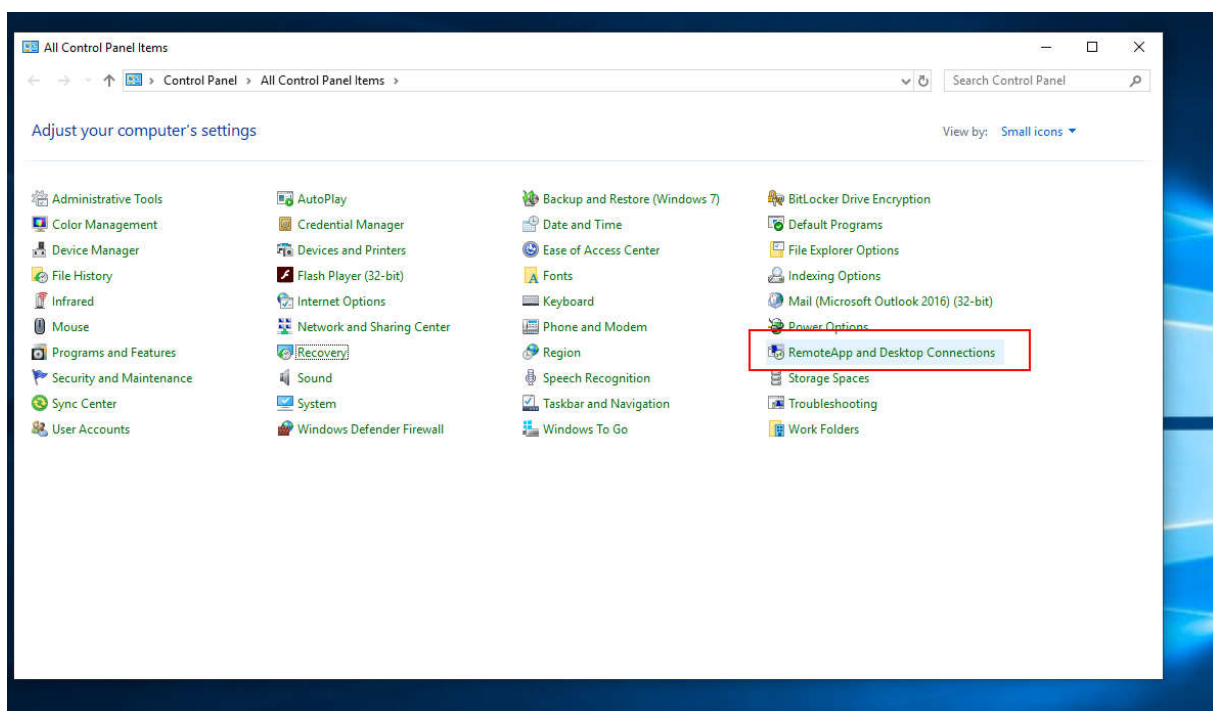
Danach startet die Applikation.

2.2. Anmeldung über remote APP

Auf Windows kann man die gewünschten Applikationen gleich registrieren, sodass in ihrem Startmenü diese automatisch aufscheinen und keine weitere Anmeldung notwendig ist.

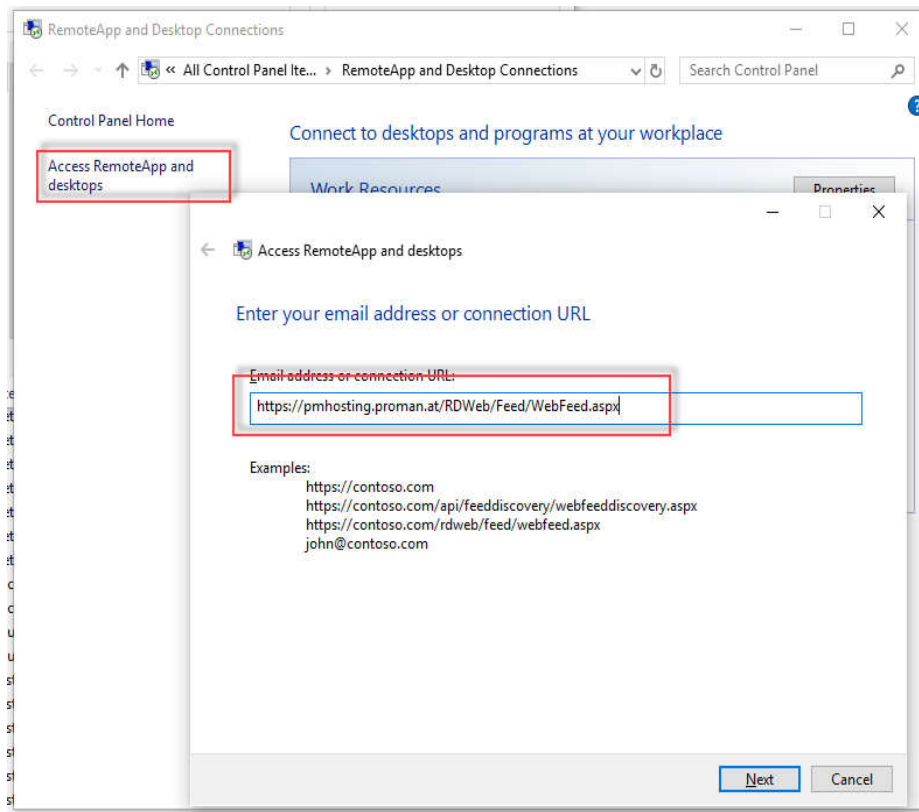
Dies kann mit folgenden Schritten durchgeführt werden:

Gehen sie zu den „Remote Applikationen und Desktop Verbindungen“ unter der Systemsteuerung



Dort gehen sie auf „Neue Verbindung mit RemoteApp- und Desktopverbindungen einrichten“ und geben folgende Adresse ein:

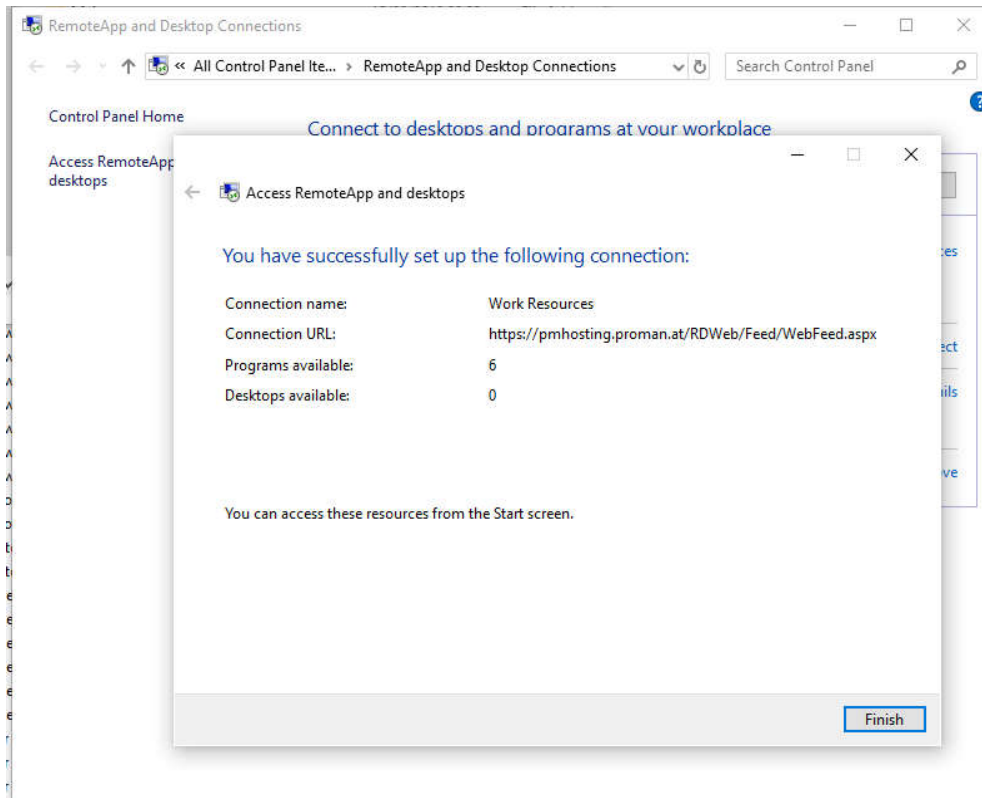
<https://pmhosting.proman.at/RDWeb/Feed/WebFeed.aspx>



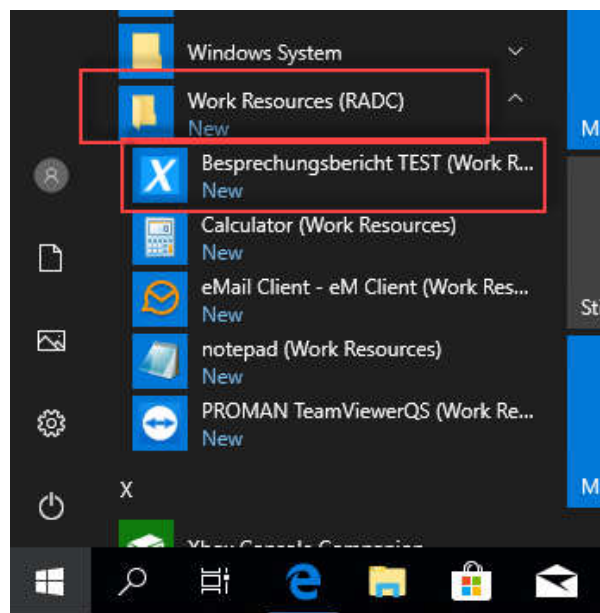
In den folgenden Masken werden sie auch nach der Authentifizierung gefragt.

Bitte speichern sie die Anmeldedaten, damit sie komfortabel die Applikation jederzeit starten können.

Am Ende der Registrierung erhalten sie eine Bestätigung der registrierten Applikationen:



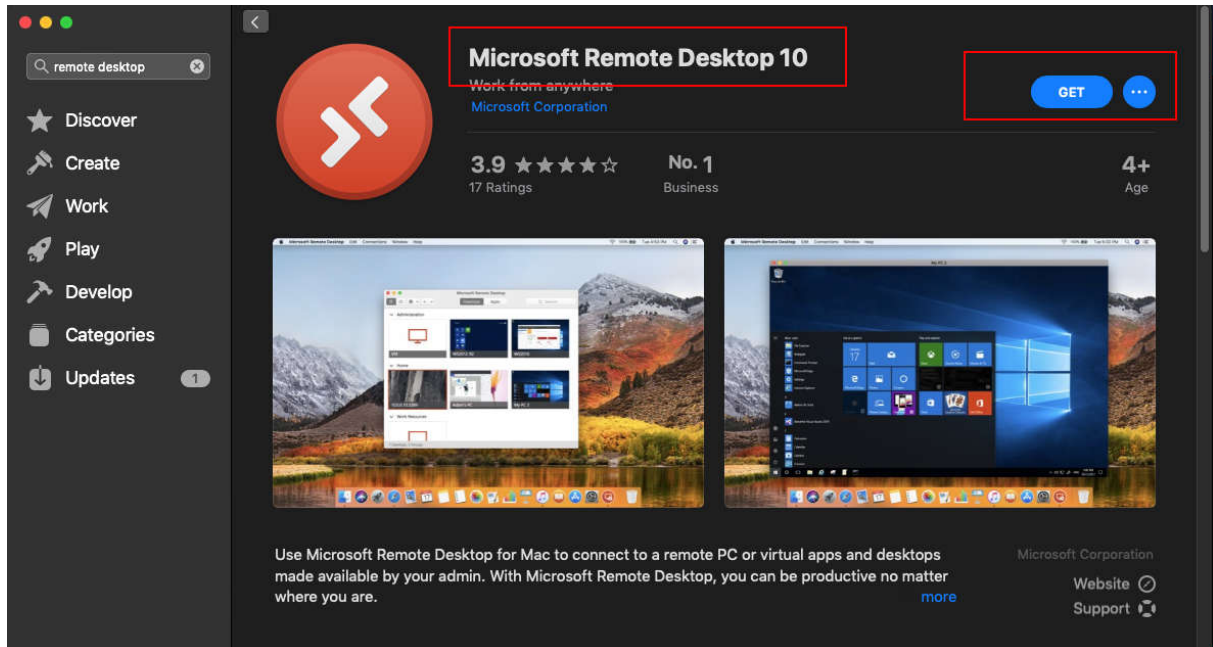
Nach der erfolgreichen Registrierung stehen alle Apps unter dem Startmenü zur Verfügung, z.B.:



3. Nutzung auf Apple

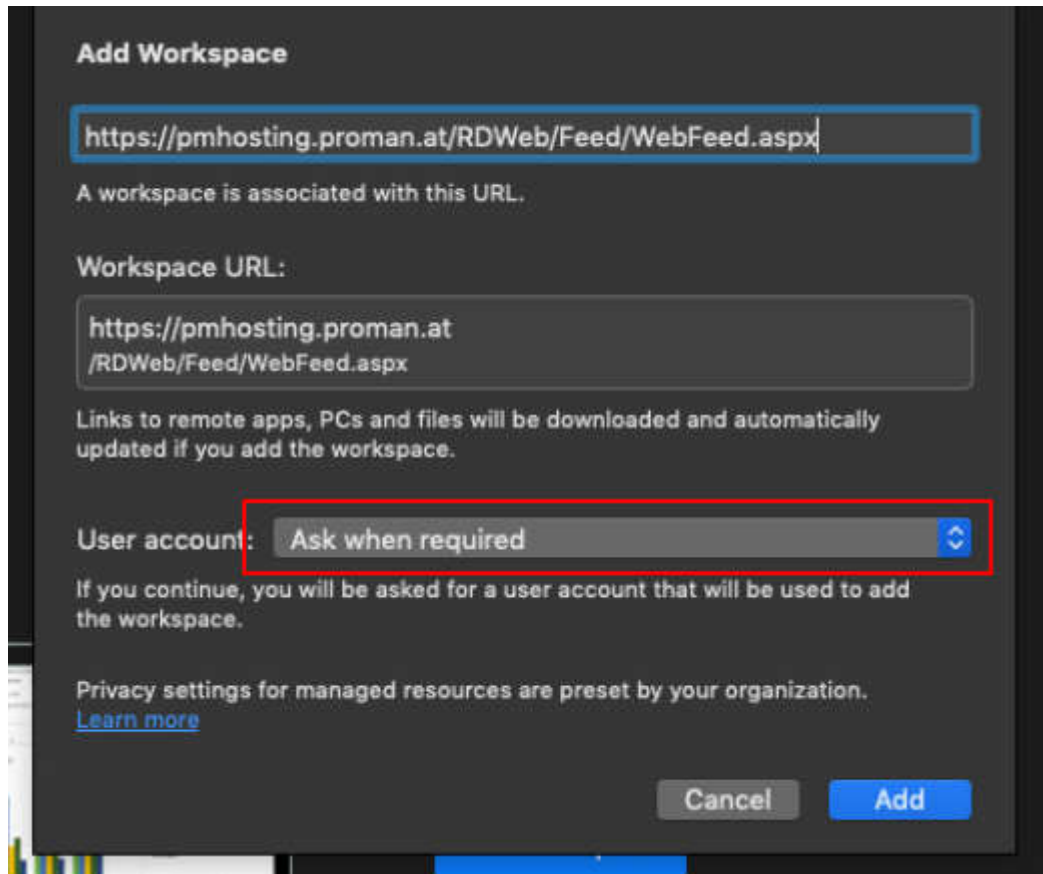
Bei Mac OS Geräte verläuft die Registrierung dagegen anders.

Bitte laden sie die kostenfreie Applikation „Microsoft Remote Desktop“ von dem iTunes Store herunter.



Nach dem starten der Applikation werden sie gefragt ob „Microsoft Remote Desktop“ auf ihre Kamera und Mikrophon zugreifen darf. Unsere Applikationen brauchen KEINEN zugriff auf diese Geräte.

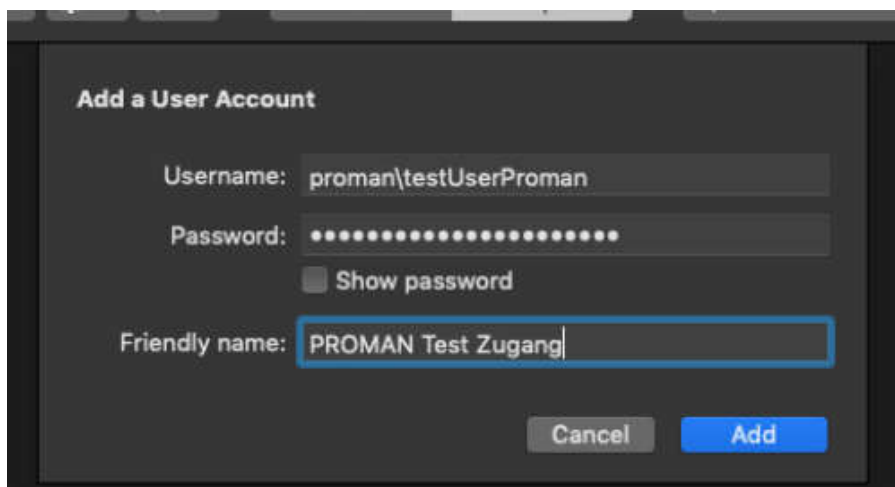
Zum Registrieren der Applikationen gehen sie bitte im Bereich „Workspaces“ und fügen einen neuen Workspace hinzu:



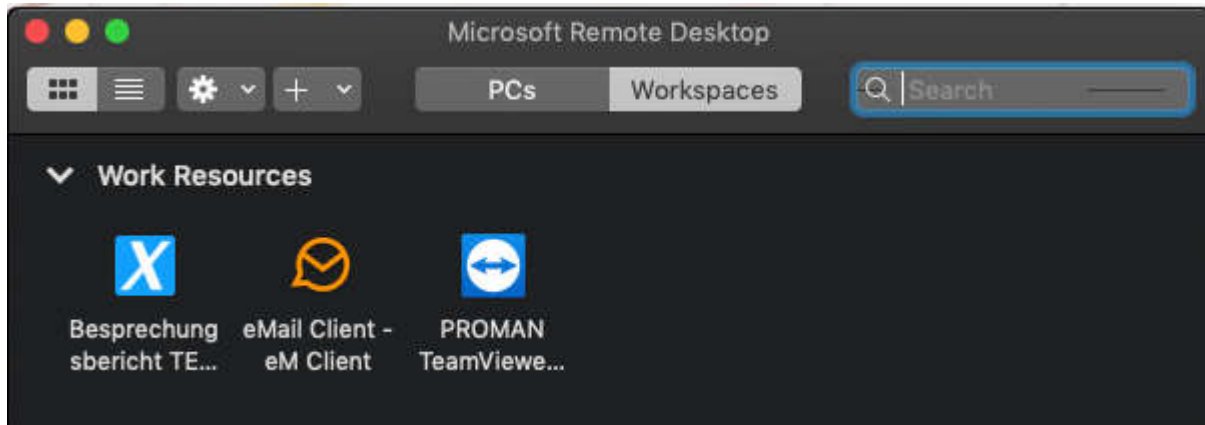
Als Adresse geben sie bitte folgenden Link ein:

<https://pmhosting.proman.at/RDWeb/Feed/WebFeed.aspx>

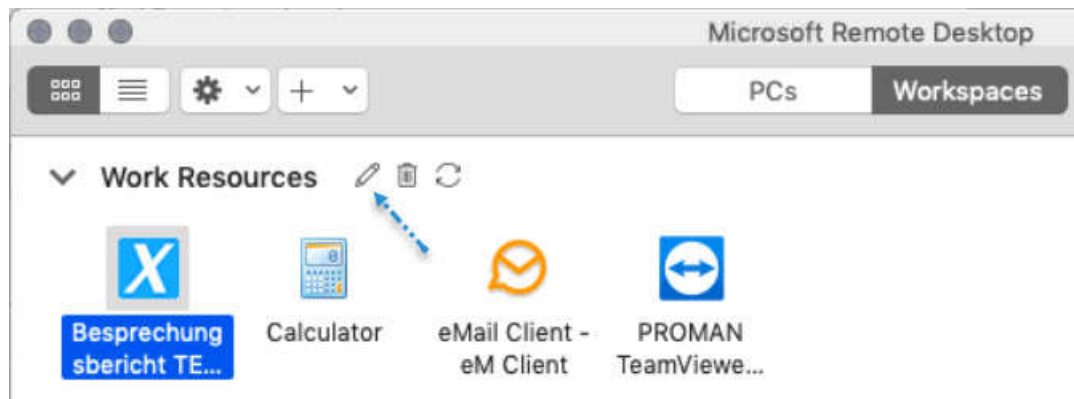
bitte fügen sie gleich auch ihr Benutzerkonto hinzu. Damit werden sie nicht jedes Mal nach einem Benutzer und Passwort gefragt.



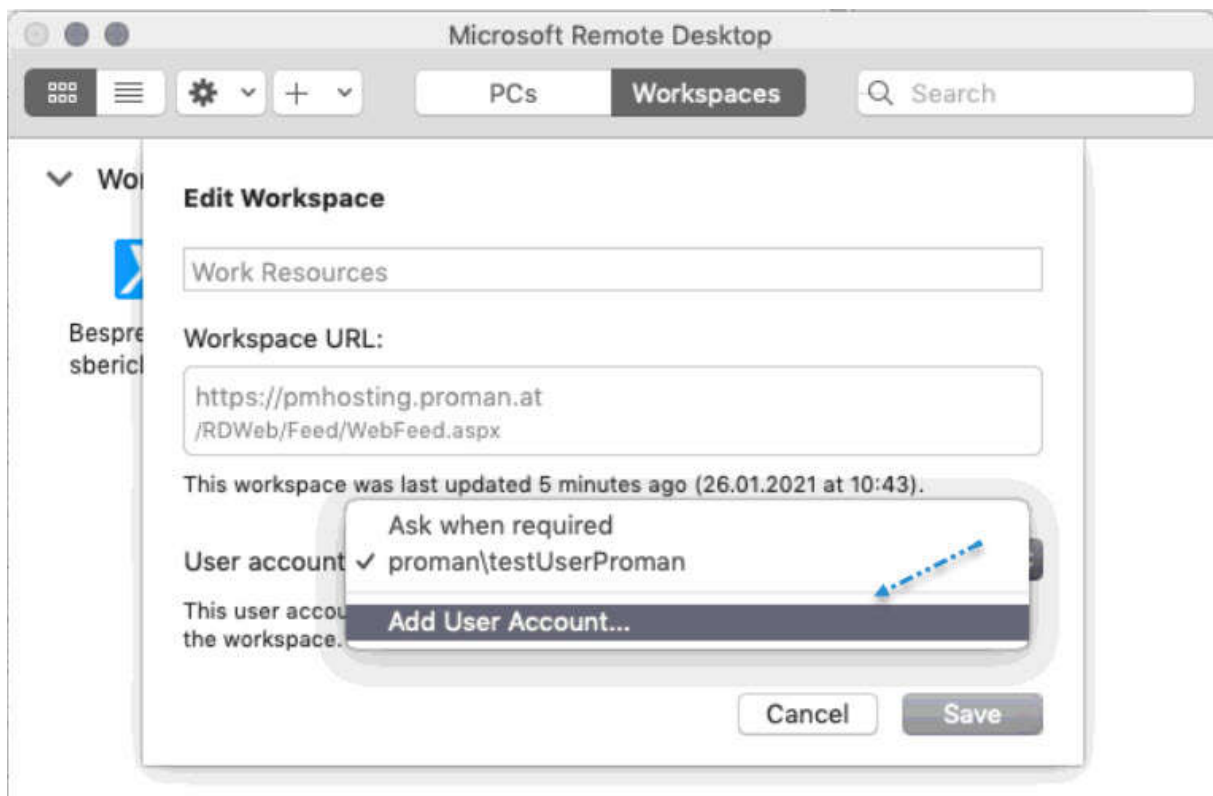
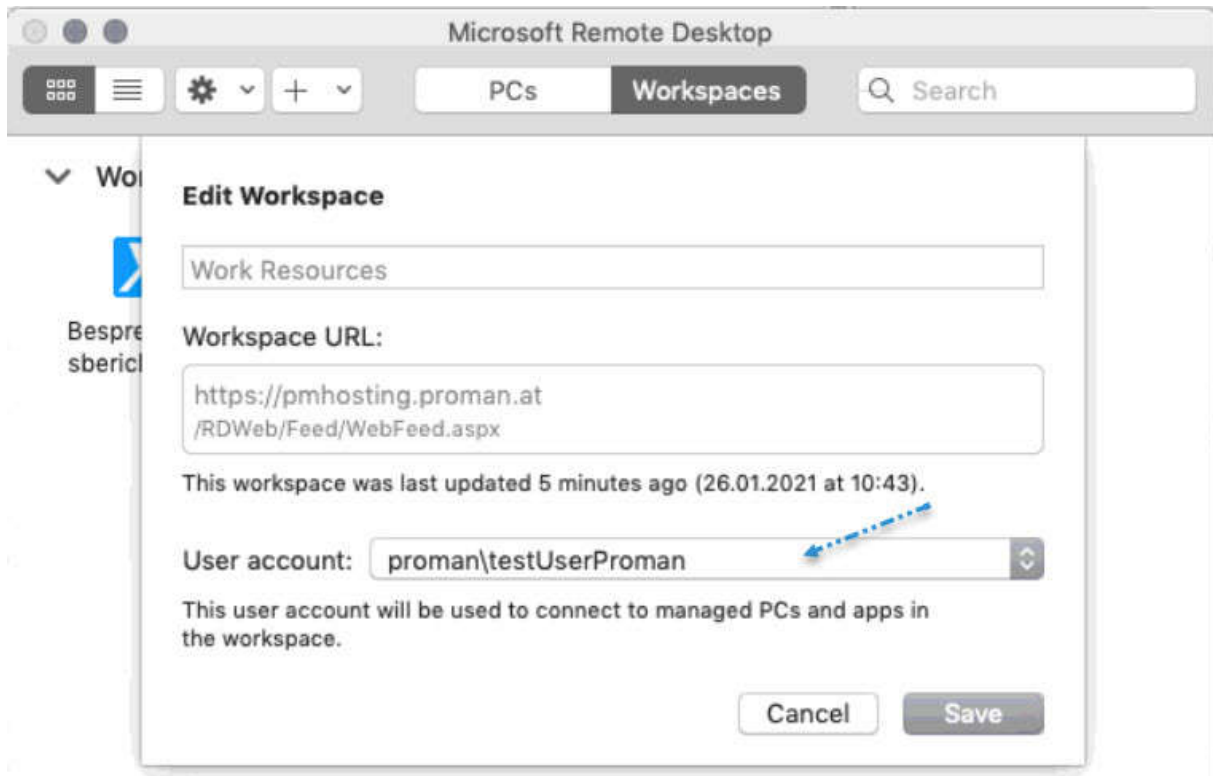
Nachdem sie ihr Zugang eingerichtet haben, sehen sie jetzt in ihrem Workspace ihre Applikationen



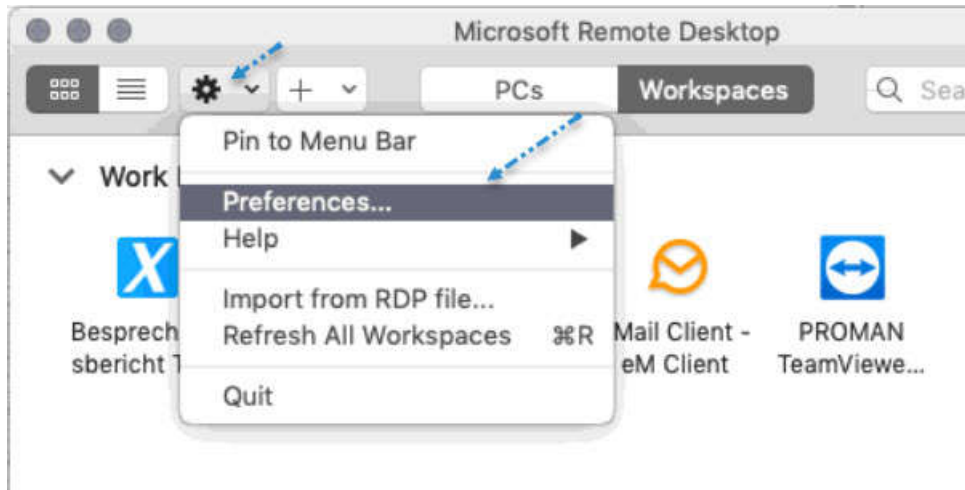
Falls sie im Nachhinein einen User-Account mit der RemoteApp verknüpfen wollen, klicken sie auf das kleine Stiftsymbol neben Work Resources:



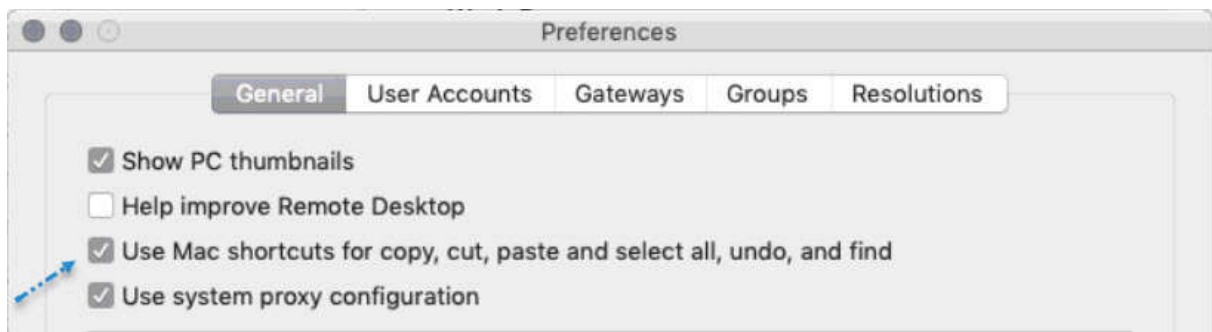
In der folgenden Maske können Sie einen bereits Angelegten Account auswählen oder einen Account anlegen:



Um das Clipboard bzw. Copy/Paste für die RemoteApp zu aktivieren klicken sie auf das kleine Zahnrad und wählen im Folgemenu „Perferences...“

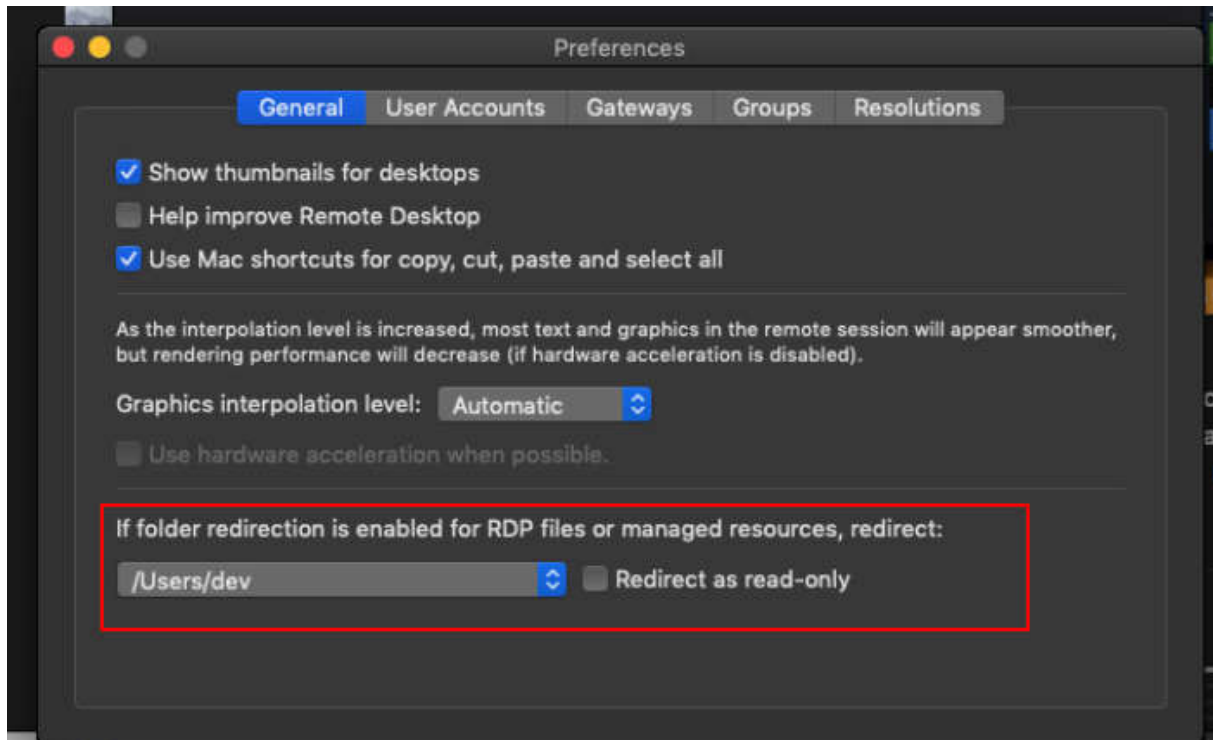


Dort finden sie unter „General“ die Option „Use Mac shortcuts for copy, cut, paste...“

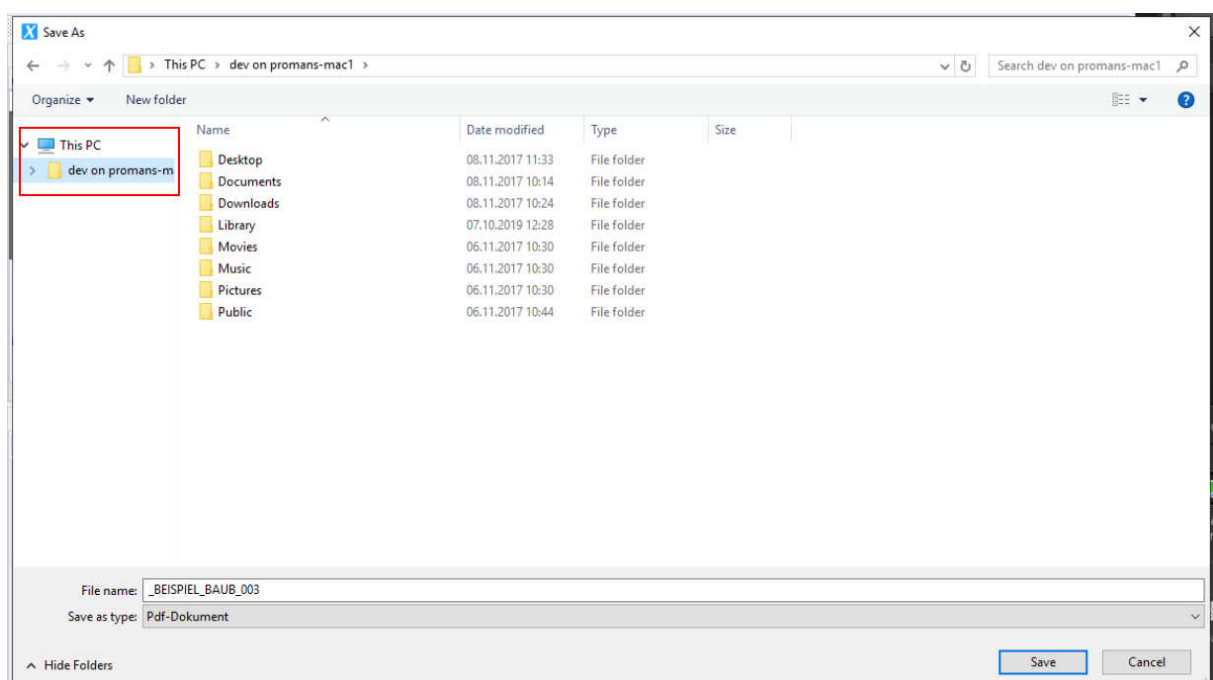


Ein Punkt ist noch sehr wichtig. Damit sie von den einzelnen Applikationen wieder auf ihre Festplatte zugreifen können, müssen folgende Einstellungen in den „Preferences“ getroffen werden.

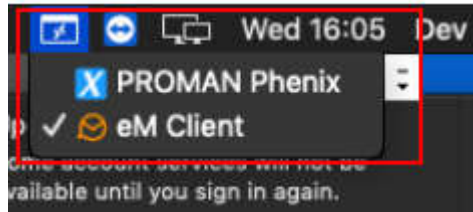
Definieren sie bitte unter „if folder redirection is enabled for RDP files or managed resources, redirect:“ dort geben sie bitte den Lokalen Verzeichnis an, der von der Applikation aus, sichtbar sein sollte.



Anschließend kann über diesen Weg z.B. ein Logo in die Applikation geladen oder die erzeugten PDF Protokolldateien wieder zurück am Rechner gespeichert werden.



Alle Microsoft Remote APP Applikationen scheinen neben der Uhrzeitangabe unter dem remote APP Symbol auf. Damit kann man verkleinerte Applikationen wieder in den Vordergrund holen.



4. Nutzung auf Android oder iOS Tablets & Handy

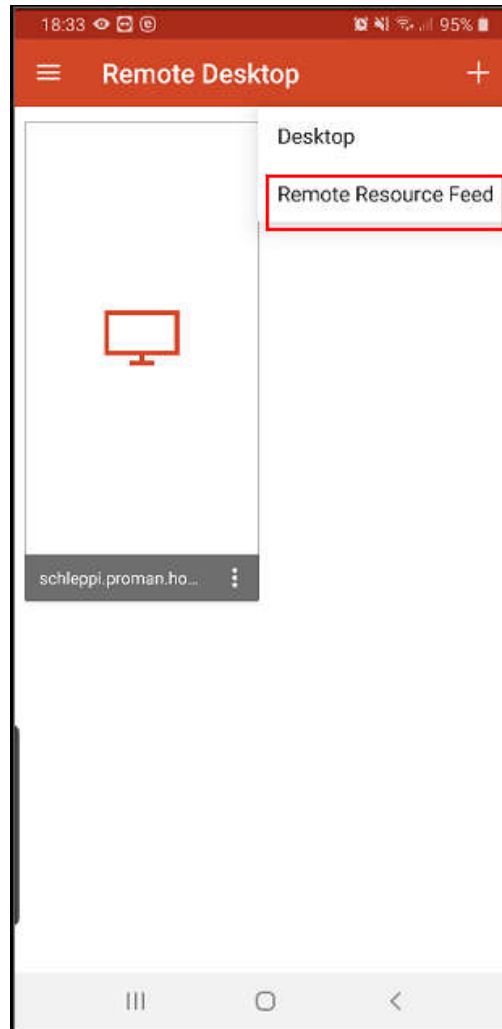
In beiden Fällen benötigen Sie vom Store die Applikation „Microsoft Remote Desktop“

iOS: <https://apps.apple.com/us/app/microsoft-remote-desktop/id714464092>

Android: https://play.google.com/store/apps/details?id=com.microsoft.rdc.android&hl=en_US

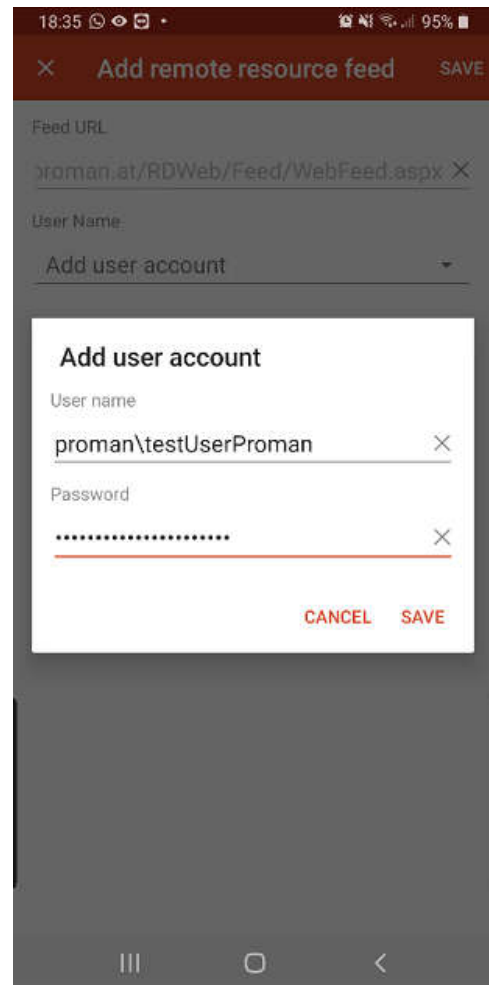
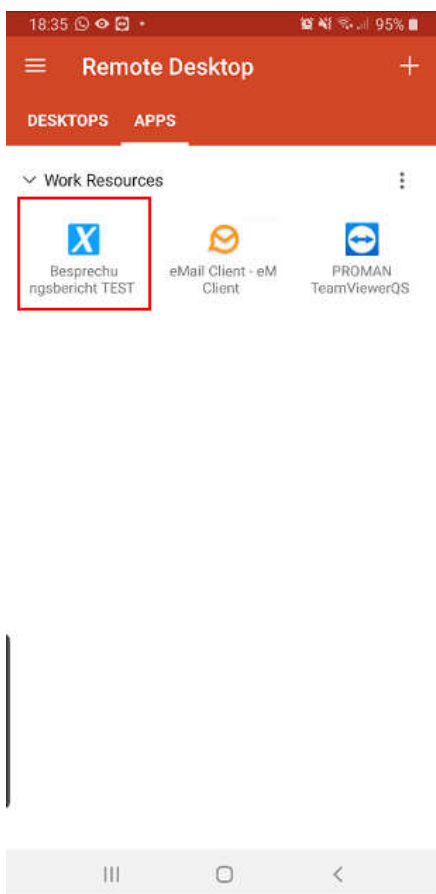
Nach der Installation tragen sie bitte den „Remote Resource Feed“ ein:

<https://pmhosting.proman.at/RDWeb/Feed/WebFeed.aspx>



Beim Anlegen tragen sie bitte auch ihre Zugangsdaten ein.

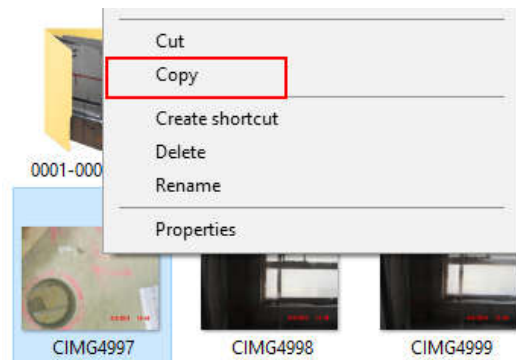
Anschließend können sie ihre freigegebenen Applikationen unter APPS sehe.



5. Nutzung von lokalen Daten (z.B. PDF, Bilder usw.)

Wenn man protokolliert, ist es ganz praktisch, dass man schnell ein Dokument oder ein Bild ins Protokoll einfügen kann.

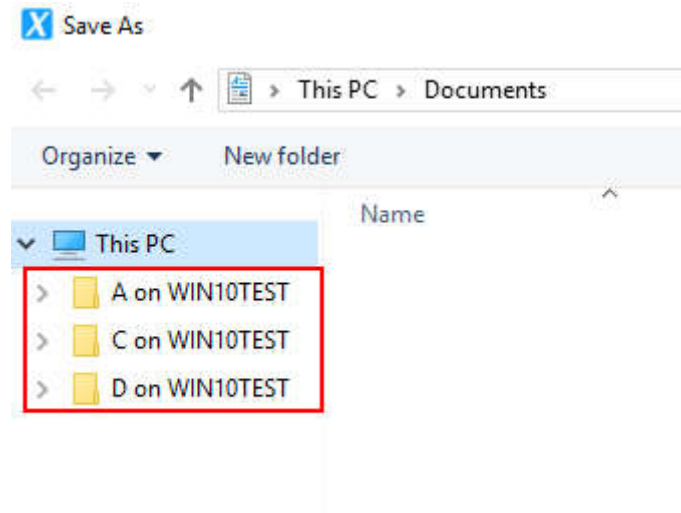
Das ist leicht gemacht. Man kopiert das Dokument oder Foto am lokalen Rechner



in der Protokollansicht kann man das Bild mit dem Einfüge-Button an gewünschter Stelle einfügen:

A screenshot of a project log entry in a software interface. The entry is dated '003 / 03.09.2016' and is by 'Busch Rauscher'. The text of the entry is: 'Die Maststatik ist noch immer ausständig und in weiterer Folge auch die Schalungs- und Bewehrungspläne für die Mastfundamente. Die Baugruben für die Fundamente werden von der Baufirma hergestellt.' The text is highlighted in yellow. Below the text, there is a section for 'Ergebnis: Kein Text gesetzt...' and a large image of a construction site. The image is labeled 'Bild 1: CIMG4997.jpg' and has a timestamp '4/9/2014 13:45'. At the bottom of the log entry, there are fields for 'Kommentar: Kein Kommentar für diesen Punkt...' and '+ Attribut: Keine Attribute zugewiesen'. A red box highlights a blue 'Paste' icon in the bottom right corner of the log entry area.

Wenn sie das fertige Protokoll auf ihrem Rechner speichern möchten, sehen sie im Speicherfenster die Laufwerksbuchstaben von ihrem Rechner.



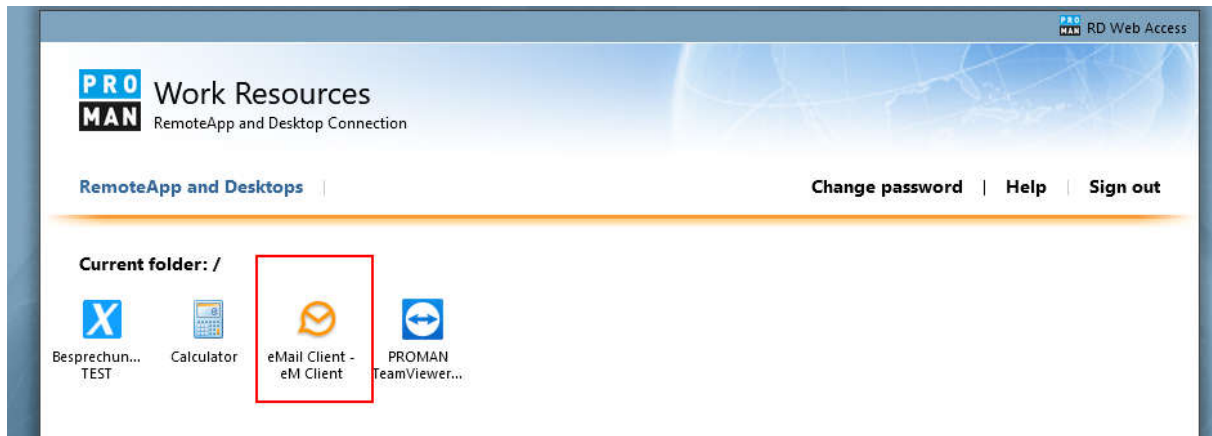
Für Onedrive gibt es auch die Möglichkeit, dass die Onedrive Einstellungen direkt am Server konfiguriert werden. Wenn sie dies brauchen, nehmen sie bitte kontakt mit der PROMAN Hotline auf.

6. Versand von eMail

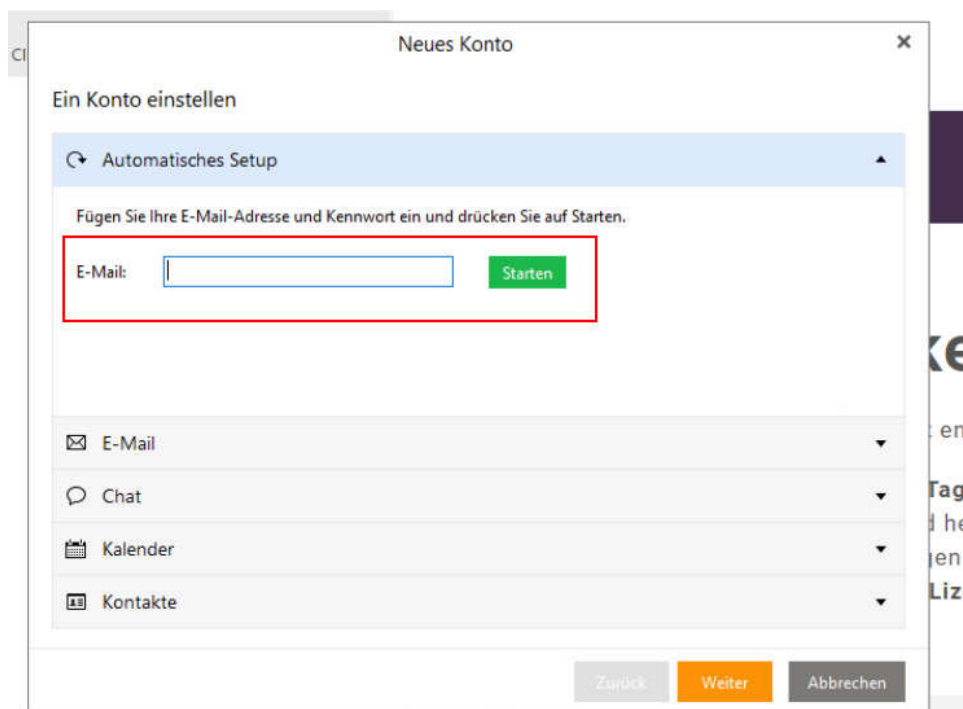
Sie können auch in der Cloud Variante vom PROMAN Besprechungsbericht komfortabel die Protokolle per eMail verschicken.

Wenn sie dies wünschen, müssen sie erstmals ihr eMail Konto eintragen.

Starten sie dafür das eMail Programm eM Client



Beim ersten Aufruf werden sie aufgefordert ihre eMail Adresse und Passwort einzugeben.



Anschließend können wie üblich direkt eMails aus dem PROMAN Besprechungsbericht erzeugt und verschickt werden. Diese werden über ihr konfiguriertes Mail Konto versendet.

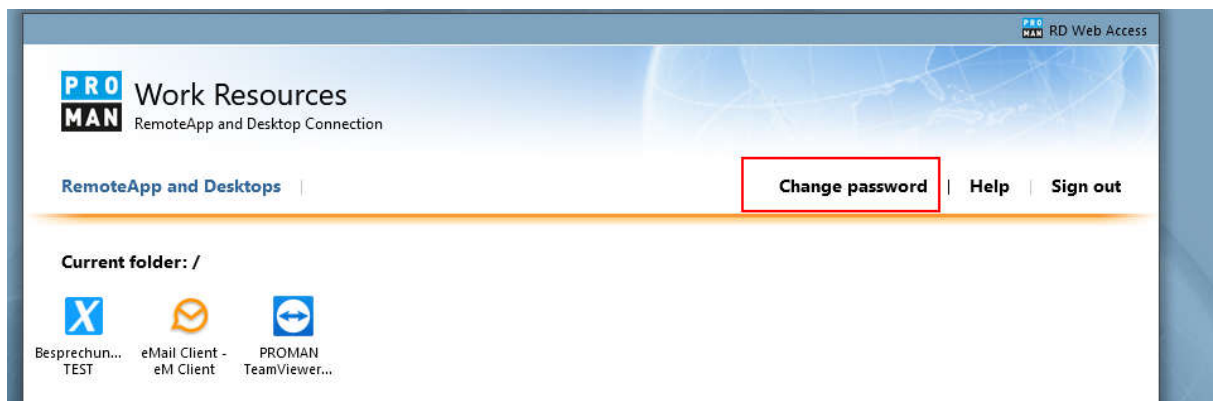
7. Passwort Ändern

Laut den aktuellen DSGVO Richtlinien müssen in regelmäßigen Abständen die Kennwörter geändert werden. Das System erinnert sie daran, dass ihr Kennwort abläuft.

Dies können sie in einem Browser auf folgender Seite vornehmen:

<https://pmhosting.proman.at/RDWeb/Pages/en-US/default.aspx>

Sie müssen sich zuerst noch mit ihren bestehenden Zugangsdaten anmelden.



8. Support

Bei Fragen steht gerne auch unser Team an der Hotline für sie zur Verfügung:

support@proman.at

International oder AT +43 1 478 05 67

aus Deutschland 0800 589 0129

Wir unterstützen sie gerne.

Ihr PROMAN Team